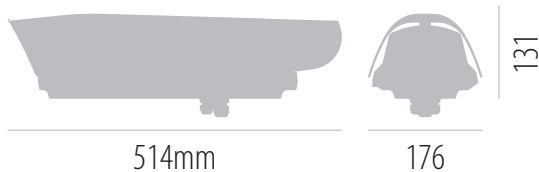


SISTEMA INTEGRATO PER LA LETTURA AUTOMATICA DI TARGHE
EMBEDDED SYSTEM FOR PLATES NUMBER DETECTION



□ LETTURA TARGHE

Avviene mediante il software OCR installato a bordo della telecamera. Il sistema può leggere targhe di tutto il mondo e rileva fino a 25 fps.

□ CONFIGURAZIONE DEL SISTEMA

Avviene via Web Server a bordo, TCP/IP Server. Data e ora vengono sincronizzati via SNTP, l'aggiornamento del software avviene via interfaccia Web.

□ TRASMISSIONE DATI

Da FTP Client a Server FTP mode per la trasmissione a distanza. Protocollo aperto TCP/IP, doppio IP di gestione, porta seriale RS485. Il sistema funziona in FREE RUN ed esegue l'elaborazione continua con la rilevazione automatica dei veicoli. L'acquisizione delle immagini è triggerata da comando Ethernet o ingresso digitale.

□ RECOGNITION OF PLATES

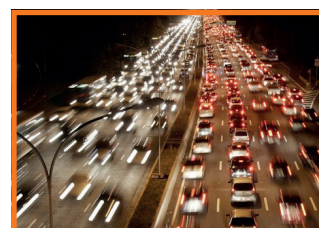
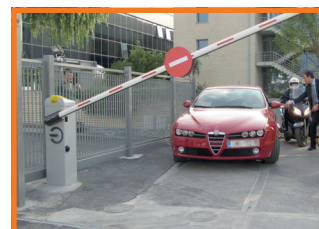
Is done by the OCR software on board. The system can identify car plates of every country and it produces up to 25 fps.

□ THE CONFIGURATION OF THE SYSTEM

Is done via Web Server on board, TCP/IP Server. Date and time are synchronized via SNTP, software update is done via Web Interface.

□ DATA TRANSMISSION

From FTP Client to FTP Server mode for remote transmission; two IP management. TCP/IP open protocol, two IP management, serial port RS485. FREE RUN operating system which elaborates continuously the automatic detection of the vehicles. Image capture and processing triggered by Ethernet command or digital trigger.



ARTICOLO ITEM	DISTANZA DI LETTURA OPERATING DISTANCE	VELOCITÀ MAX.AUTO MAX.VEHICLE SPEED
READO 6	Fino a 6m, su passaggio largo 3,5m. Up to 6m - 3,5m width	60 Km/h
READO 8	Fino a 8m, su passaggio largo 3,5m. Up to 8m - 3,5m width	60 Km/h
READO 12	Fino a 12m, su passaggio largo 3,5m. Up to 12m - 3,5m width	150 Km/h
READO 22	Fino a 22m, su passaggio largo 3,5m. Up to 22m - 3,5m width	150 Km/h

CARATTERISTICHE TECNICHE / TECHNICAL DATA	READO 6 - READO 8	READO 12 - READO 22
Sensore camera anpr / Anpr camera	1280X960 mono CCD	
Illuminatore / Illuminator	3 LEDs - 850nm Hight power	6 LEDs - 850nm Hight power
Obiettivo / Lenses	c-mount 9mm for READO 6 c-mount 12,5mm for READO 8	c-mount
Ocr e sistema operativo / Operating system	Integrato a bordo / Embedded	
Ingressi-uscite digitali / Digital input-output	1 ingresso optoisolato 2 uscite relè 1 optoisolated input 2 relay outputs	1 ingresso optoisolato 2 uscite relè 1 uscita strobo 1 optoisolated input 2 relay outputs 1strobe output
Connettori / Connectors	Circolari , grado di protezione IP66 / IP66 circular connectors	
Ethernet	Fast Ethernet 10/100 Mb/s	
Porta seriale / Serial port	RS485 isolata / Insulated RS485	
Memoria / Memory	Fino a 16 GByte (4 GB default) / Up to 16GByte (4 GB default)	
Alimentazione / Power supply	24Vdc	
Consumo / Consumption	6W	7W
Temperatura di funzionamento e di stoccaggio Functioning and storage temperature	-30°C / +55°C 10% - 90% umidità senza condensa / humidity (without condensation)	
Percentuale di accuratezza su targhe in buone condizioni Percentage of precision (plates in good conditions)	98%.	
Peso / Weight	3,2 Kg.	4 Kg.



READO viene fornito in custodia di alluminio con grado di protezione IP66. La custodia si apre lateralmente rendendo molto agevole il lavoro dell'installatore. Viene fornita di serie una staffa di fissaggio a parete in alluminio con passaggio cavo interno e testina orientabile. In caso di esigenze specifiche del cliente si può fornire il sistema anche con custodie di diverse dalla custodia standard.

READO is supplied into a side opening aluminium housing IP66. The side opening assures a comfortable operating condition for the installer. The housing is equipped with an aluminium wall mount with fully adjustable swivel head and internal cable management. For specific needs of the customer we can supply the READO into a different housing.

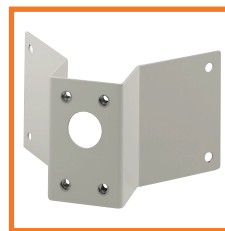
ACCESSORI / ACCESSORIES



RE3A2

Supporto in alluminio da parete con scatola di derivazione, passaggio cavo interno e testina orientabile

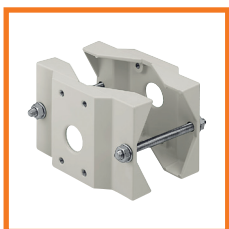
Wall mount aluminium bracket with junction box for wiring directly in the box, with fully adjustable swivel head and internal cable management.



REWA

Adattatore in ferro verniciato per il fissaggio ad angolo

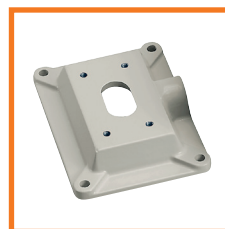
Steel corner mount adapter



REFPA

Adattatore in alluminio per fissaggio su palo con diam. da 65 a 110mm

Aluminium pole mount adapter , for pole diam. from 65 to 110mm



REPA

Supporto di rinforzo in alluminio per pareti poco consistenti.

Reinforcing aluminium support plate for poor consistency walls



REGC

Adattatore in ferro verniciato per il fissaggio su palo con diam. da 210 a 225mm. Necessita di supporto REPA.

Steel pole mount adapter , for pole diam. From 210 to 225mm. Mount with REPA support



READO OP24

Trasformatore 230 Vac /24 Vdc - 2,5A
230 Vac /24 Vdc - 2,5A Transformer

FOTO NON
DISPONIBILE
IMAGE NOT
AVAILABLE