

TORNIQUETE STANDARD LG

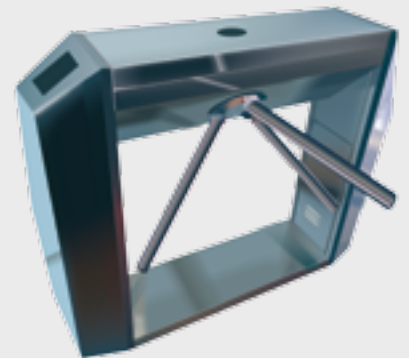
MODELO
LG

PARÁMETROS TÉCNICOS:

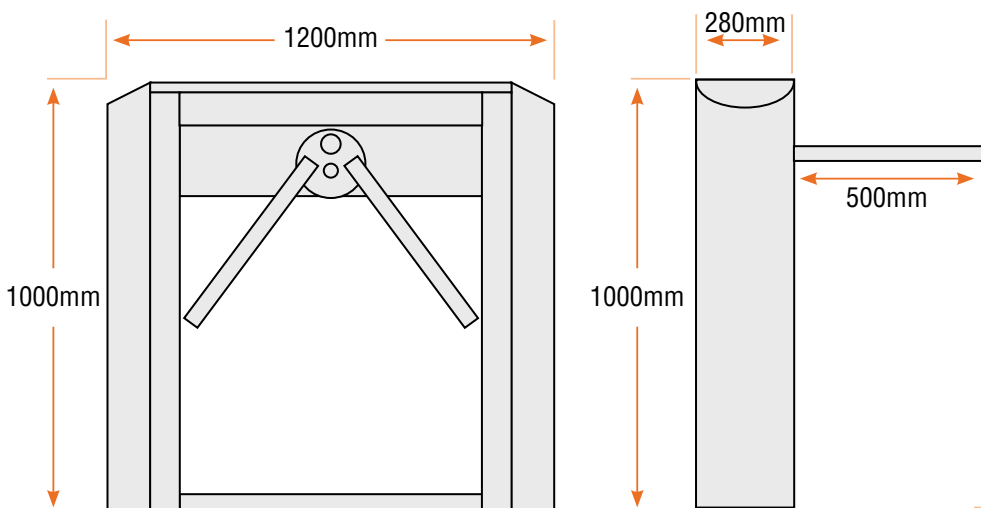
FUENTE DE ALIMENTACIÓN	AC 220V, 50Hz.
TEMPERATURA DE TRABAJO	-15°C hasta 60°C.
HUMEDAD RELATIVA	90%, sin condensación.
PASO MÍNIMO	510mm de ancho.
VELOCIDAD DE ACCESO	30 - 40 personas por minuto (con tarjeta IC).
GENERADOR	20W/ 24V con consumo de 1.0A.
ESTRUCTURA	Fabricado en acero inox. AISI 304 con acabado "Scotch-Brite"
SISTEMA COLAPSABLE	En caso de emergencia, el brazo del trípode se suelta y cae, dejando el paso libre.

Nuestro **Torniquete Standard**, está diseñado para la selección del tráfico en zonas de pasos frecuentes.

Está fabricado en **acero inoxidable**, siendo ideal para estaciones ferroviarias, áreas deportivas y en todos los sitios donde se necesite controlar el flujo peatonal.



DIMENSIONES MOTOR CORREDERA:



L AU
Automatismos

Informaciones y Ventas a:

56 (2) 2225 9697

56 (2) 2343 2371

www.automatismoslau.cl